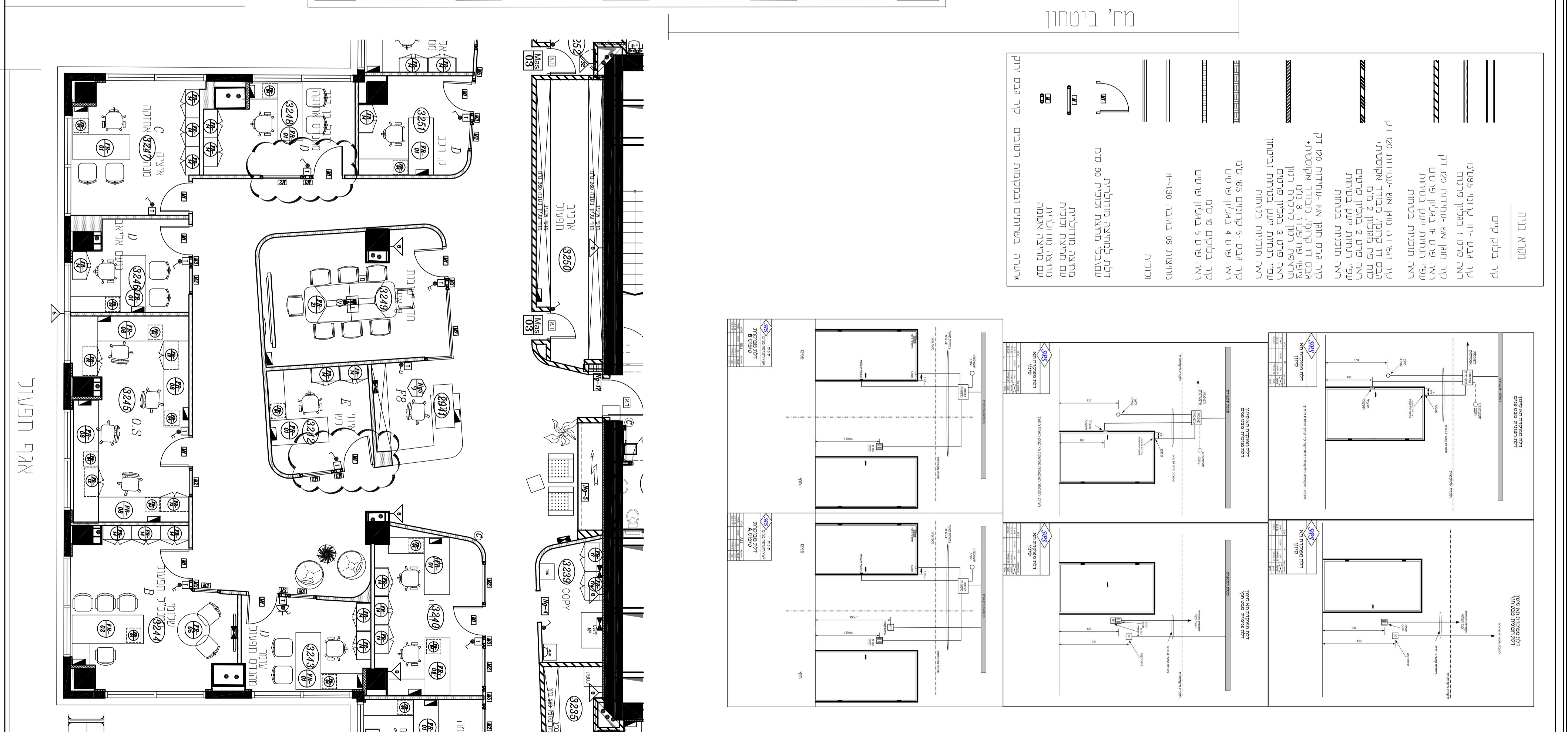
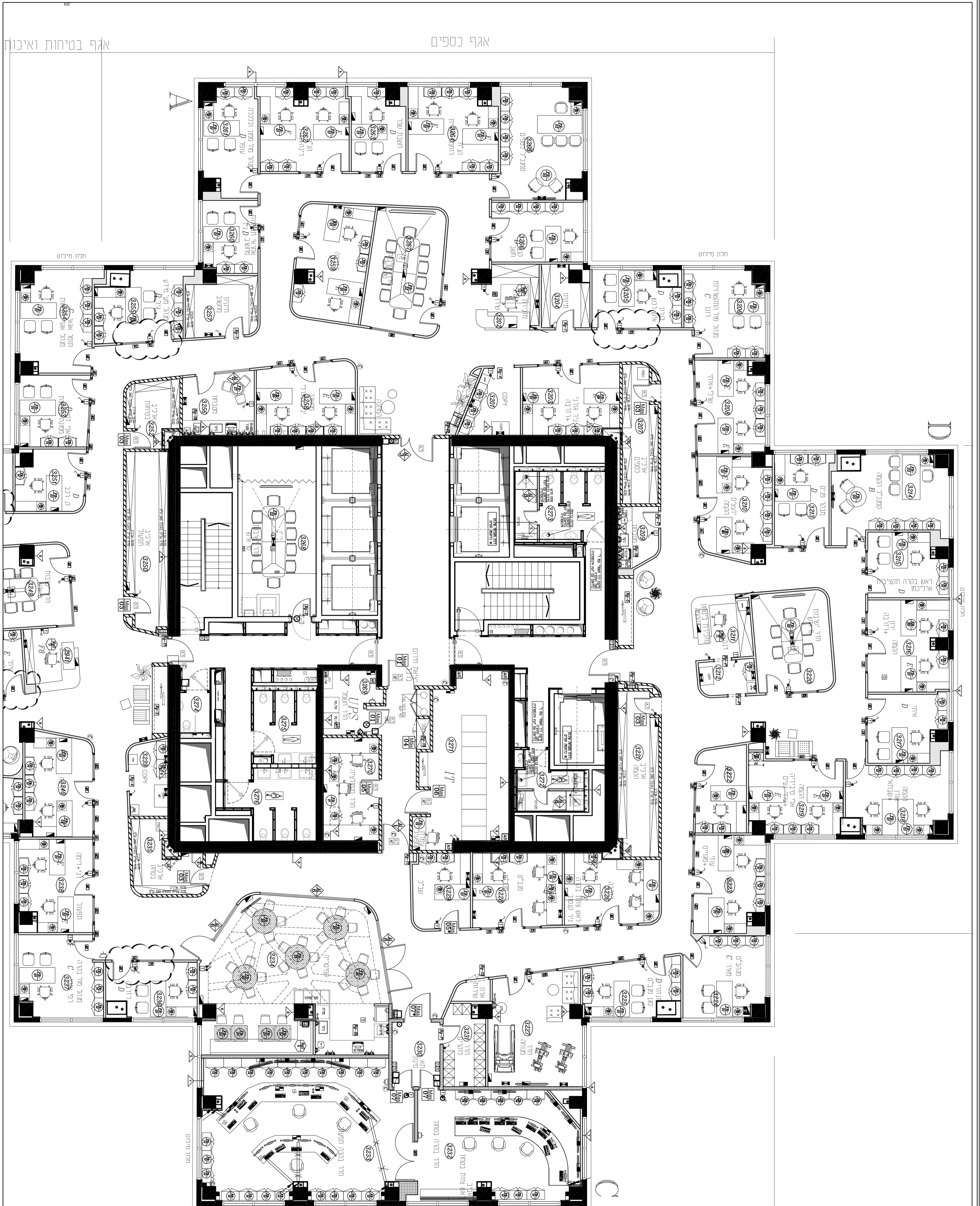


מספר		1	2	3	4	5	6	7	8	9	10	11	12	13	14	15	16	17	18	19	20	21	22	23	24	25	26	27	28	29	30	31	32	33	34	35	36	37	38	39	40	41	42	43	44	45	46	47	48	49	50	51	52	53	54	55	56	57	58	59	60	61	62	63	64	65	66	67	68	69	70	71	72	73	74	75	76	77	78	79	80	81	82	83	84	85	86	87	88	89	90	91	92	93	94	95	96	97	98	99	100
הערות																																																																																																					



סקיצות חשמליות

טבלת ציוד חשמלי

סדרה	תיאור	כמות	הערות
1	מסלולי
2	פנלים
3	חשמל

הערות:

- 1 - כמות המוצגת היא כמות מינימום.
- 2 - כמות המוצגת היא כמות מקסימום.
- 3 - כמות המוצגת היא כמות ממוצעת.
- 4 - כמות המוצגת היא כמות מדויקת.
- 5 - כמות המוצגת היא כמות משוערת.
- 6 - כמות המוצגת היא כמות נדרשת.
- 7 - כמות המוצגת היא כמות אופטימלית.
- 8 - כמות המוצגת היא כמות סטנדרטית.
- 9 - כמות המוצגת היא כמות ממוצעת.
- 10 - כמות המוצגת היא כמות מדויקת.
- 11 - כמות המוצגת היא כמות משוערת.
- 12 - כמות המוצגת היא כמות נדרשת.
- 13 - כמות המוצגת היא כמות אופטימלית.
- 14 - כמות המוצגת היא כמות סטנדרטית.
- 15 - כמות המוצגת היא כמות ממוצעת.
- 16 - כמות המוצגת היא כמות מדויקת.
- 17 - כמות המוצגת היא כמות משוערת.
- 18 - כמות המוצגת היא כמות נדרשת.
- 19 - כמות המוצגת היא כמות אופטימלית.
- 20 - כמות המוצגת היא כמות סטנדרטית.

אגף בטיחות ואיכות

אגף חיוניות