

מערכת הולכת גז טבעי בישראל

	20/2/22	נתי מנוס	מוריה ריף	איל טאובר	טיוטה		
	תאריך	אושר	נבדק	הוכן	סטטוס		
		החברה					
<p>נספח א' תיאור הפרויקט הקמת מבנה PRMS ומבנים תומכים בתחום תחנת הגז גבעת כח (מס' INGL/TENDER/2022/23)</p>					 <p>נתיבי הגז הטבעי לישראל ISRAEL NATURAL GAS LINES</p>		
מס' פרויקט: 2051/617299							
מהדורה	מספר מסמך:				נציג המתכנן: איל טאובר		
Po	2051-THL-GEN-REP-0001				יוזמי המסמך: TMNG בע"מ		
	451350						

תוכן עניינים

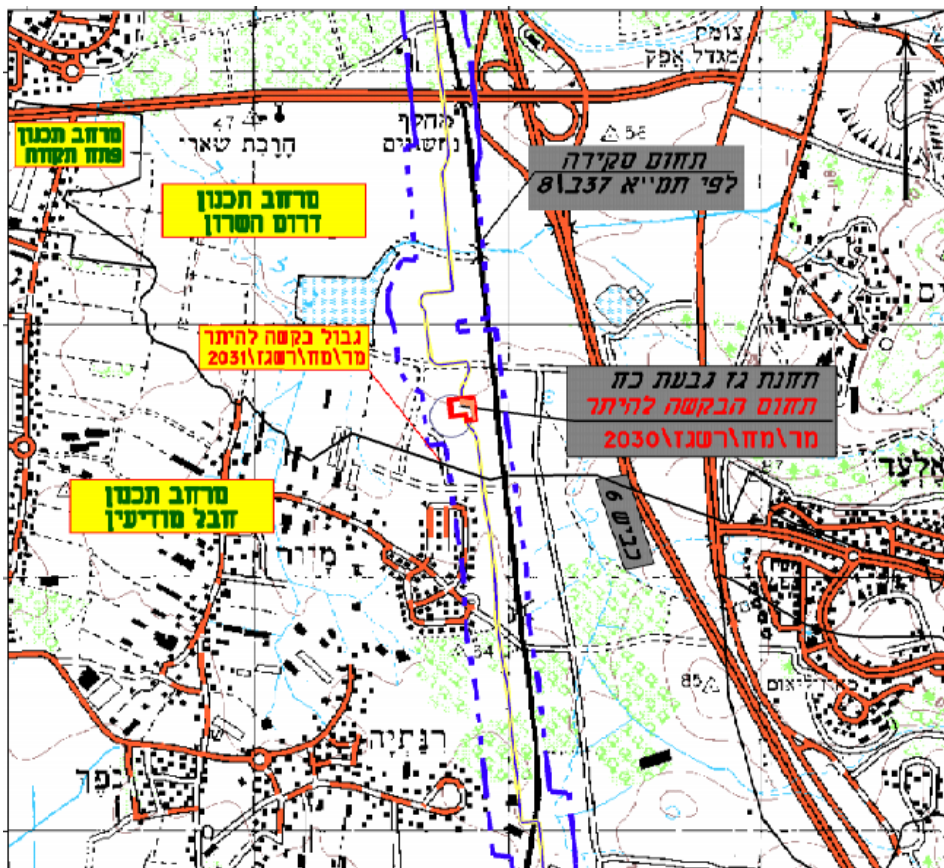
1. תיאור הפרויקט - כללי..... 3
2. תיאור העבודות להקמת מבנה ה PRMS..... 4
3. שטח ההתארגנות..... 4
4. דגשים להקמה..... 5

1. תיאור הפרויקט - כללי

1.1. מסמך זה מהווה הסבר כללי להקמת תחנת PRMS בתחנת ההגפה הקיימת גבעת כח. תחנת גבעת כח הינה תחנה הגפה פעילה, אשר הוקמה כחלק מהתוואי המזרחי של מערכת ההולכה, המחבר בין תחנת נשר בדרום לתחנת חגית בצפון.

1.2. העבודות כוללות הקמת מבנים בתחנה לצורך התקנת מערכת הפחתה ומניה (PRMS) עבור חברת החלוקה שבאזור, לרבות ביצוע עבודות הנדסה אזרחית, חשמל ופיתוח שטח.

1.3. תיאור העבודות במסמך זה הוא להתרשמות כללית ובלתי מחייב. הנתונים המלאים והמחייבים ביחס לעבודות, הם כמפורט במפרטים הטכניים ובתוכניות שיימסרו לקבלן עבודות הנדסה אזרחית (להלן: "הקבלן") ע"י החברה.



2. תכולה ותיאור העבודות

2.1. הפרויקט יבוצע על פי תכניות מאושרות: תמ"א 37/ב/8.

2.2. פירוט העבודות:

- הקמת מבנה PRMS משולב הכולל סככת ציוד PRMS, חדר דוודים וחדר בקרה.
- אספקה והתקנת ממ"מ טרומי מאושר פקע"ר, לרבות ביסוסו בשטח.
- אספקה והתקנת מבנה שירותים טרומי, לרבות ביסוסו וחיבורו למערכת המים בתחנה.
- התקנת מערכת מים פנימית לצרכי תפעול ושטיפה.
- עבודות חשמל ובקרה עבור מבנה ה PRMS.
- התקנת מגדל וונט.
- הסדרת דרך גישה לתחנה וחיבורה לדרך קיימת.
- הסדרת שטח התארגנות בסמוך לתחנה לטובת ביצוע כלל העבודות באתר.

2.3. העבודות יכללו בין היתר עבודות עפר ובטון, עבודות חשמל תקשורת ובקרה, מיזוג אויר, עבודות צנרת מים, עבודות פיתוח שטח, דרכים ושיקום נופי.

3. הקבלן כקבלן ראשי

3.1. הקבלן ישמש כקבלן ראשי באתר, כהגדרת מונח זה בהסכם, ויספק את כלל השירותים הנדרשים לרבות חשמל ומים, לכל משך תקופת העבודות באתר.

3.2. כמו כן יהיה אחראי על הבטיחות באתר במשך כל תקופת העבודות, לרבות במקרה שבו יבוצעו עבודות באתר על ידי קבלנים ממונים, ועד אישור החברה בכתב על סיום העבודות בפרויקט. במשך כל תקופה זו יידרש הקבלן להעסיק ממונה בטיחות בנוכחות מלאה באתר.

3.3. עבודות צנרת גז טבעי בשטח התחנה ועבודות להתקנת סקיד מניה בתוך מתחם התחנה הפעילה (מתחת למבנה הסככה) יבוצעו על ידי קבלנים ממונים מטעם החברה. הקבלן, ישמש כקבלן ראשי על קבלנים אלו, כהגדרת מונחים אלה בהסכם ובהתאם להוראותיו, על הכרוך בכך, ויידרש לפעול עמם בשיתוף פעולה, על מנת לאפשר את ביצוע העבודות במועדן ולתאם עימם את כל הנדרש לצורך ביצוע העבודות.

4. שטח ההתארגנות

4.1. שטח ההתארגנות עבור עבודות ההקמה, ימוקם בסמוך לתחנת גבעת כח, בפאה המזרחית של התחנה. גודל שטח ההתארגנות כ-1.5 דונם.

4.2. הקבלן יספק מרחב מוסדי מוגן (ממ"מ) מאושר ע"י פיקוד העורף שימוקם בשטח ההתארגנות.

4.3. הקבלן יעביר למזמין תכנית של מבנה האתר, הכוללת דרכי גישה מסודרות לאתר והסדרי תנועה, הקצאה של אתרי ההתארגנות, אספקת מים, שמירה וכו', על בסיס התוכנית המצורפת למסמכי המכרז.

4.4. הקבלן אחראי לבצע תיאום מול רשויות ובעלי תשתיות רלוונטיים טרם תחילת העבודות (כולל שטחי ההתארגנות).

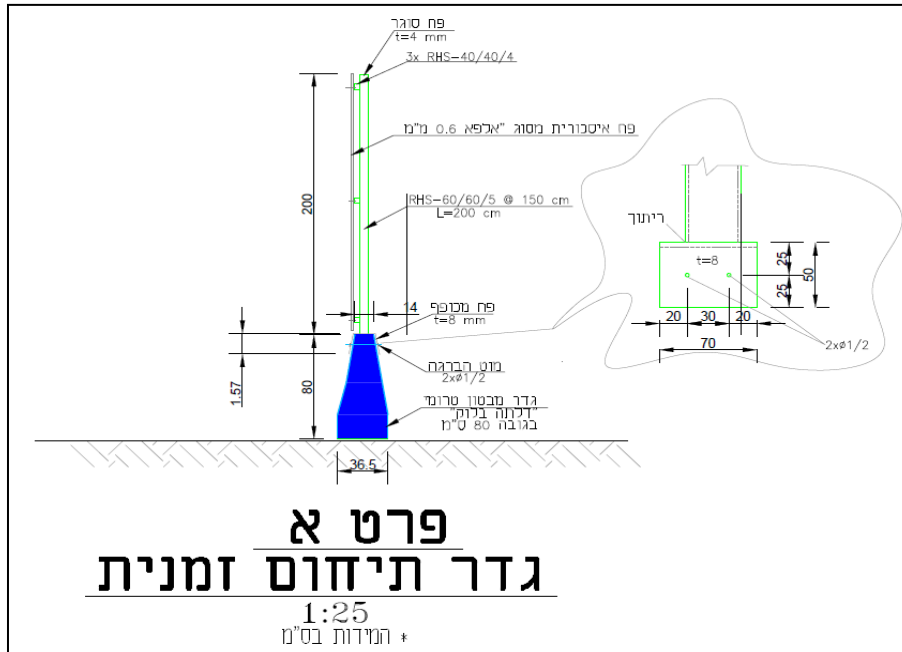


5. דגשים להקמה

5.1. הנחיות מיוחדות לעבודות בתוך מתחם תחנת גז פעילה:

5.1.1. תחנת גבעת כח הינה תחנת גז פעילה. לפיכך, כל העבודות המתוכננות בה לרבות עבודות פיתוח השטח, הקמת מבנה PRMS והמבנים הנלווים, יחייבו ביצוע הפרדת חצרים מלאה בין תחום העבודות לאזור הפעיל בתחנה. כל זאת, טרם וכתנאי לתחילת ביצוע העבודות בתחנה. האמור יבוצע על פי המפורט בתוכניות ובהתאם להנחיות החברה.

5.1.2. דוגמה לגדר תיחום זמנית לביצוע הפרדת חצרים:



5.1.3. היות והעבודות תבוצענה במתחם תחנה פעילה, יידרש הקבלן לנקוט בכל אמצעי הבטיחות הנדרשים לעבודות באזור מסוכן זה ובהתאם להנחיות מחלקת התפעול והבטיחות של החברה ולהכנת מסמכים נדרשים לרבות אך לא רק, תכנית עבודה ותכנית לניהול בטיחות ואישורם כתנאי לתחילת ביצוע העבודות, בהתאם להוראות ההסכם.

5.2. הנחיות מיוחדות להקמת מבנה ה PRMS ועבודות חשמל:

5.2.1. מבנה ה-PRMS המתוכנן יוקם בסמוך וממערב לחצר ההגפה הקיימת, בלב שטח התחנה.

5.2.2. ביסוס מבנה ה PRMS יבוצע בשיטת כלונסאות בנטונייט, כל פעילות הקידוח, לרבות מיקום מכונת הקידוח, יהיו רק בתחום שיוקצה לפעילות הקבלן. יש לציין כי בתחום זה, קיימת צנרת גז פעילה (כולל צינור וונט), יש לקבל אישור המזמין והמתכנן למיקום הנחת מכונת הקידוח וכל כלי כבד אחר, טרם תחילת העבודות באתר.

5.2.3. הנחת הצנרת לחיבור חשמל ותקשורת אל חדר הבקרה המתוכנן תבוצע בהתאם למפורט בתכניות ובמסמכי המכרז. כיוון שהעבודה מבוצעת במתחם תחנה פעילה, יידרש הקבלן לבצע השוואה בין המצב הקיים בתחנה ובין התכניות וידווח לנציגי החברה על כל סטייה. הקבלן יבצע זיהוי ואימות של תשתיות קיימות טרם ההתקנה.

5.2.4. התקנת צנרת מים בתחנה תיעשה גם בתת הקרקע וגם על גבי החומה הקיימת. עבודות החפירה להטמנת הצנרת יחייבו איתור תשתיות טרם ביצוע החפירה.

5.2.5. העבודות יכללו בין היתר: איתור, גילוי וסימון תשתיות קיימות, חפירה, חיתוך בטון ועוד. החפירה תבוצע אך ורק לאחר אישור המזמין ובהתאם להנחיות מחלקת הבטיחות והתפעול של החברה.

5.3. פיתוח שטח ושיקום נופי:

5.3.1. עבודות הקבלן יכללו גם עבודות לפיתוח שטח בתחום התחנה, לרבות יישום כביש אספלט בהיקף מבנה ה-PRMS. עבודות אלו תבוצענה בהתאם לתוכניות המפורטות.

5.3.2. בחלק מעבודות העפר מחוץ לתחנה, יידרש שדרוג והסדרת דרך הגישה הקיימת לתחנה, בהתאם לתוכניות המפורטות. דרך זו תתחבר לדרך המשמשת בימים אלה את קבלני הביצוע של רכבת ישראל במסגרת פרויקט המסילה המזרחית, המתבצע בסמוך לתחנת הגז.

תיאור העבודות במסמך זה מועבר כמידע כללי בלבד לפרויקט. המידע והדרישות המחייבות ביחס לעבודות הם על פי המפרטים הטכניים והמקצועיים, התוכניות המצורפות, דו"ח הקרקע, דו"ח סביבתי וכן בהתאם להסכם ונספחיו.